



## OBJETIVO GENERAL:

Obtener conocimientos oportunos, uniformes, completos y confiables referentes al proceso salud-enfermedad en la población, a partir de la información generada en el ámbito local, municipal, regional y estatal para ser utilizado en la planeación para el control en padecimientos, eventos y situaciones de emergencia que afectan y ponen en riesgo la salud humana.

## OBJETIVOS ESPECÍFICOS :

- Vigilar las enfermedades/padecimientos de la población en general, llevar un control de las muertes que éstas generan y coadyuvar con la información necesaria para la toma de decisiones en caso de emergencias sanitarias.
- Difundir en forma oportuna los resultados e información generada por las acciones de vigilancia epidemiológica.
- Ser el medio de difusión oficial del Comité Nacional para la Vigilancia Epidemiológica.

## ACTIVIDADES RELEVANTES:

- Vigilar el cumplimiento del convenio de concertación de acciones en la operación del Sistema Único de Información para la Vigilancia Epidemiológica.
- Promover los componentes de la Vigilancia Epidemiológica y las diferentes metodologías para la realización del monitoreo de padecimientos de interés.
- Promover, facilitar y vigilar el cumplimiento de la NOM 017-SSA2- 2012 para la vigilancia epidemiológica.
- Vigilar la veracidad, calidad y oportunidad del monitoreo y de la información epidemiológica generada en la vigilancia convencional SUIVE.
- Analizar la información de los diferentes sistemas especiales de Vigilancia Epidemiológica y su monitoreo utilizar los datos para la toma de decisiones.
- Difundir los lineamientos de los componentes del SINAVE para el monitoreo y la vigilancia de las enfermedades transmisibles y no transmisibles emergentes y reemergentes, de la mortalidad y de vigilancia internacional.
- Difundir la información a los diferentes niveles del Sector Salud, a fin de que se utilice para la toma de decisiones.



- Efectuar el análisis de la información epidemiológica generada en el estado, así como de los programas prioritarios de enfermedades prevenibles por vacunación, cólera, urgencias y desastres, micobacteriosis, VIH/sida y otras enfermedades de transmisión sexual, zoonosis, enfermedades transmitidas por vector; Eventos Supuestamente Atribuibles a las Vacunas e Inmunizaciones (ESAVI), enfermedades emergentes y reemergentes, así como de la mortalidad de cada uno de estos, y lo correspondiente a la vigilancia internacional, teniendo especial monitoreo en los nuevos agentes infecciosos.
- Contar con la evidencia de laboratorio, mediante los estudios bien dirigidos de las enfermedades transmisibles.
- Generar propuestas según los datos del análisis de la información.
- Asegurar la participación de las Instituciones en la estrategia de vigilancia centinela o monitorea NUTRAVE, USMI, SIVEPAB y RHOVE, y SIVEMMS.
- Notificar inmediatamente de las defunciones según lineamiento del SEED.
- Dar a conocer los diferentes sistemas establecidos en la página de salud.



## INDICADORES:

Notificación oportuna

Estudio oportuno

Clasificación oportuna



## GLOSARIO

- **SINAVE:** Sistema Nacional de Vigilancia Epidemiológica.
- **NUTRAVE:** Núcleo Trazador de Vigilancia Epidemiológica.
- **USMI:** Unidades de Salud Monitoras de Influenza.
- **SIVEPAB:** Sistema de Vigilancia Epidemiológica de Patologías Bucales.
- **RHOVE:** Red Hospitalaria de Vigilancia Epidemiológica.
- **SIVEMMS:** Sistema de Vigilancia Epidemiológica de Morbilidad Materna Severa.
- **SEED:** Subsistema Epidemiológico y Estadístico de Defunciones.

## SINAVE (SISTEMA NACIONAL DE VIGILANCIA EPIDEMIOLÓGICA)

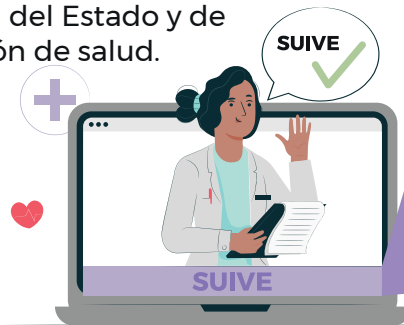
El SINAVE obtiene conocimientos oportunos, uniformes, completos y confiables; referentes al proceso salud-enfermedad en la población, a partir de la información generada en el ámbito local, municipal, regional y estatal para ser utilizado en la planeación y contribuir en el control de padecimientos, eventos y situaciones de emergencia que afectan y/o ponen en riesgo la salud humana. A través de cinco componentes es como este SINAVE recorre todo el sistema de salud pública.

### COMPONENTES

1

#### VIGILANCIA DE LA MORBILIDAD

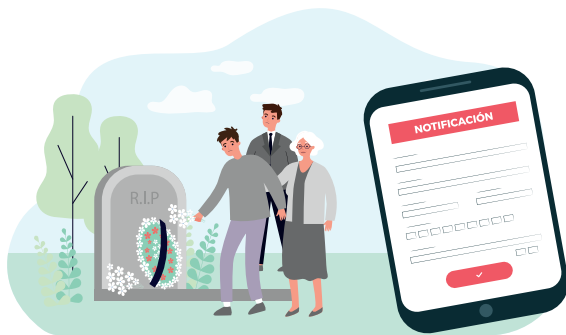
Mediante el registro en SUIVE de los diagnósticos médicos de la consulta de primera vez del paciente en cada una de las Unidades de Salud del Estado y de cualquier institución de salud.



2

#### VIGILANCIA DE LA MORTALIDAD

Son objeto de notificación de la mortalidad todos los padecimientos definidos en la Clasificación Internacional de Enfermedades vigente, emitida por la Organización Mundial de la Salud (OMS).



3

#### VIGILANCIA EPIDEMIOLÓGICA ESPECIAL

Es el estudio y vigilancia de padecimientos y riesgos potenciales a la salud que por su magnitud, trascendencia o vulnerabilidad requieren de información adicional, así como de la aplicación de mecanismos específicos para la disponibilidad de información integral en apoyo a las acciones de prevención y control.

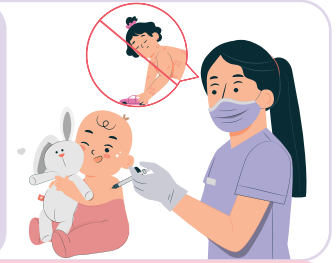


SISTEMAS ESPECIALES

TRANSMISIBLES

ENFERMEDADES PREVENIBLES POR VACUNACIÓN (EPV)

- Bacterias Invasivas
- Difteria
- Enfermedad Febril Exantemática (EFE): Sarampión y rubéola
- Parálisis Flácida Aguda (PFA) y poliomielitis
- Síndrome Coqueluchoide y Tos
- Síndrome de Rubéola Congénita
- Ferina
- Tétanos
- Tétanos Neonatal

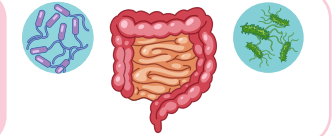


VIGILANCIA ENFERMEDADES INFECCIOSAS DEL APARATO DIGESTIVO (EDAS)

VIGILANCIA EPIDEMIOLÓGICA DE LA ENFERMEDAD DIARRÉICA AGUDA MEDIANTE LA ESTRATEGIA DE NÚCLEOS TRAZADORES (NuTraVE)

- Cólera
- E. Coli
- Salmonelosis
- Shigelosis

CENTINELA



SISTEMA DE VIGILANCIA DE LAS ENFERMEDADES INFECCIOSAS DEL APARATO RESPIRATORIO (SISVER)

- COVID-19
- Influenza
- Virus Sincitial Respiratorio

CENTINELA



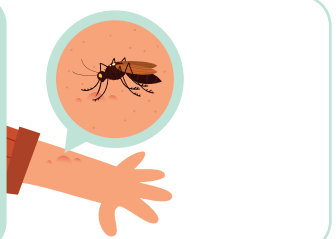
VIGILANCIA DE LAS ENFERMEDADES DE TRANSMISIÓN SEXUAL

- Hepatitis C
- Sífilis
- Sífilis Congénita
- VIH/SIDA



ENFERMEDADES TRANSMITIDAS POR VECTOR (ETV)

- Dengue
- Chagas
- Chikungunya
- Fiebre Amarilla
- Fiebre del Oeste del Nilo
- Leishmaniasis
- Paludismo
- Tifo
- Rickettsiosis
- Zika



ZONOSIS

- Brucelosis
- Leptospirosis
- Rabia Humana



OTRAS ENFERMEDADES EXANTEMÁTICAS

- Escarlatina
- Erisipela



MICOBACTERIOSIS

- Lepra
- Tuberculosis



ENFERMEDADES DE INTERÉS LOCAL

- Leishmaniasis



ENFERMEDADES DE BAJA VIGILANCIA SINDROMÁTICA

- Síndrome Meníngeo
- Infección de Vías Urinarias



NO TRANSMISIBLES

DEFECTOS AL NACIMIENTO (DAN)

DIABETES TIPO 2

CENTINELA

EVENTOS SUPUESTAMENTE ATRIBUÍBLES A LA VACUNACIÓN (ESAVI)

VIGILANCIA EPIDEMIOLÓGICA DE LA MORBILIDAD MATERNA EXTREMADAMENTE GRAVE (SIVEMMEG)

CENTINELA

INTOXICACIÓN POR PLAGUICIDAS

INTOXICACIÓN POR PONZOÑA DE ANIMALES

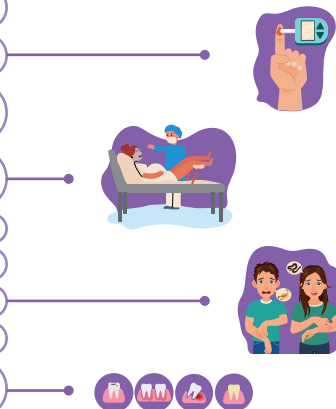
INTOXICACIÓN POR PICADURA DE ALACRÁN

ADICCIONES

SISTEMA DE VIGILANCIA EPIDEMIOLÓGICA DE PATOLOGÍAS BUCALES (SIVEPAB)

CENTINELA

NUTRICIÓN



CENTINELA VIGILANCIA CENTINELA

Unidades de primero y segundo nivel que por sus características, poblacionales, estructurales son seleccionadas para realizar actividades específicas:

1. NuTraVE
2. SISVER

3. SVMMEG
4. DIABETES TIPO 2

5. SIVEPAB

Son objeto de la vigilancia de emergencias en salud pública los padecimientos, condiciones, eventos o urgencias epidemiológicas emergentes o reemergentes que pongan en riesgo la salud de la población. Es facultad de la autoridad sanitaria emitir alertas epidemiológicas ante los padecimientos, condiciones, eventos o urgencias epidemiológicas emergentes o reemergentes que pongan en riesgo la seguridad en salud de acuerdo con los lineamientos y la normatividad vigente.



El Centro Nacional de Enlace es la autoridad nacional responsable de notificar a las instancias internacionales sobre la existencia de una potencial Emergencia en Salud Pública de Importancia Internacional (ESPII). Son responsables de coordinar y realizar la vigilancia epidemiológica internacional el personal de epidemiología o equivalentes en los distintos niveles técnico administrativo del Sistema Nacional de Salud.

### FUNCIONES OBLIGATORIAS DEL CNE-RSI

