

OBJETIVO GENERAL:

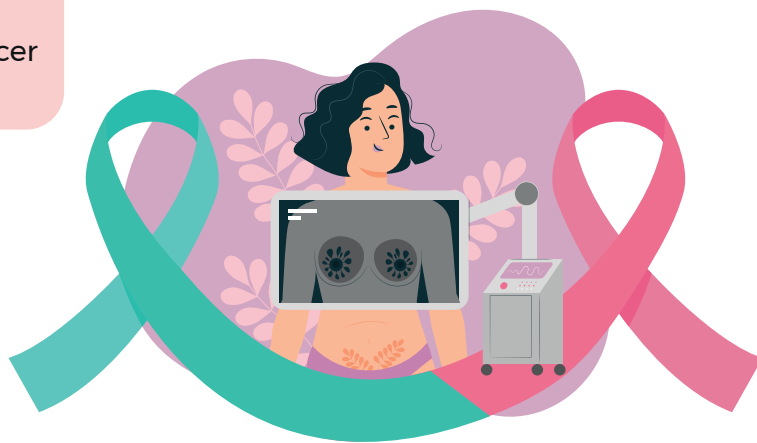
Establecer estrategias que garanticen la calidad de los servicios que se otorgan en el estado de Zacatecas, con la finalidad de disminuir la morbilidad y mortalidad de cáncer en la mujer.

OBJETIVOS ESPECÍFICOS :

- Mejorar el conocimiento de la población sobre prevención y detección temprana del cáncer de la mujer.
- Fortalecer la detección temprana de cáncer en la mujer incrementando la cobertura de tamizaje en las mujeres de 25 a 69 años de edad.
- Mejorar la calidad y oportunidad de tamizaje, diagnóstico y tratamiento del cáncer de la mujer a través de la capacitación continua al personal de salud.
- Fortalecer la captura del sistema de información de cáncer de la mujer (SICAM), con el fin de disponer de información confiable y sistemática.
- Elaborar y difundir evaluaciones de desempeño del tamizaje de cáncer cérvico-uterino y de mama.
- Mejorar la comunicación intra e interinstitucional para lograr un mayor seguimiento de las pacientes positivas, tanto de cáncer de mama como de cáncer cérvico uterino.
- Contribuir a mejorar la detección del cáncer en la mujer en estadios tempranos.

ACTIVIDADES RELEVANTES:

- Detección de Cáncer Cérvico Uterino en mujeres de 25 a 64 años, a través de citología cervical.
- Detección del Virus del Papiloma Humano en mujeres de 35 a 65 años.
- Detecciones a través de Mastografías en mujeres mayores de 40 años.
- Detección a través de Exploración Clínica de mama.
- Tratamiento en clínicas de colposcopia.
- Seguimientos en UNEME DEDICAM en pacientes con mastografía positiva.
- Realización de sesiones de acompañamiento emocional en pacientes diagnosticadas con cáncer de mama y a sus familiares.
- Referencia oportuna a un centro oncológico a las mujeres que tengan un diagnóstico de cáncer cervicouterino o de mama.



INDICADORES:

1

Citología de tamizaje

2

Prueba Virus del Papiloma Humano

3

Mastografía de tamizaje

4

Exploración clínica mamaria

5

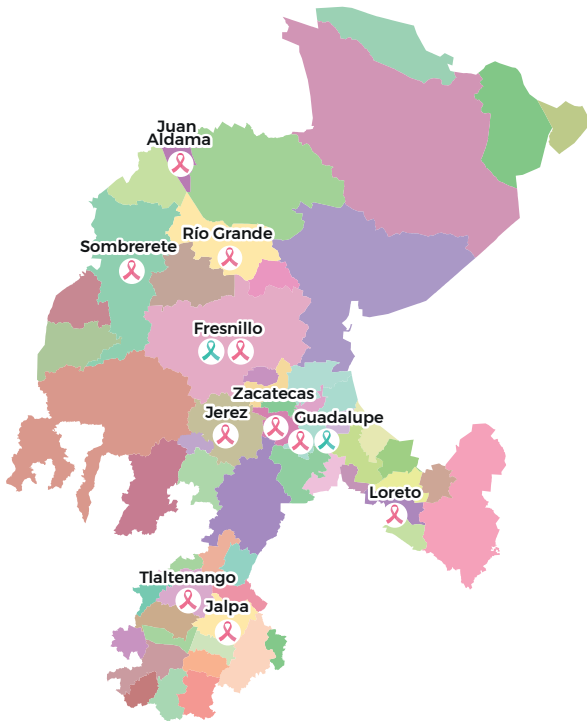
Referencia a unidades de colposcopia

6

Sesiones de acompañamiento emocional



UBICACIÓN DE MASTÓGRAFOS 2022:



UBICACIÓN DE ATENCIÓN DE CÁNCER CERVICO UTERINO 2022:

JURISDICCIÓN	MUNICIPIO	UBICACIÓN
Zacatecas	Guadalupe	Hospital de la Mujer
Zacatecas	Guadalupe	UNEME DEDICAM
Zacatecas	Guadalupe	Unidad Móvil 2436
Zacatecas	Guadalupe	Unidad Móvil 2437
Zacatecas	Guadalupe	UNEME de Urgencias Zacatecas
Zacatecas	Guadalupe	UNEME de Urgencias Zacatecas
Zacatecas	Zacatecas	Hospital General Zacatecas "Luz González Cosío"
Zacatecas	Zacatecas	Hospital General Zacatecas "Luz González Cosío"
Ojocaliente	Loreto	Hospital General Loreto
Fresnillo	Fresnillo	Hospital General Fresnillo (Dr. José Haro Ávila)
Fresnillo	Sombrerete	Hospital Comunitario Sombrerete
Río Grande	Río Grande	CESSA Río Grande
Río Grande	Juan Aldama	Hospital Comunitario Juan Aldama
Jalpa	Jalpa	Hospital Comunitario Jalpa (Dr. Calixto Medina Medina)
Tlaltenango	Tlaltenango	CESSA Tlaltenango
Tlaltenango	Jerez	Hospital General Jerez

Zacatecas	Guadalupe	UNEME de Urgencias Zacatecas
Fresnillo	Fresnillo	Hospital General Fresnillo (Dr. José Haro Ávila)
Zacatecas	Guadalupe	Laboratorio Estatal
Zacatecas	Guadalupe	Laboratorio de Citología