

# DIRECTORIO

Dr. Gilberto Breña Cantú  
Secretario de Salud de Zacatecas

Dr. Néstor Alfredo Pacheco Arroyo  
Director de Salud Pública

Dra. Aspacía Kusulas Tejada  
Subdirectora de Epidemiología Prevención y Control de Enfermedades.

Dra. Lucía del Refugio Reyes Veyna  
Jefa del Depto. de Epidemiología

Dr. Carlos Eduardo Duran Barragán  
Jefe del Depto. de Prevención y Control de Enfermedades

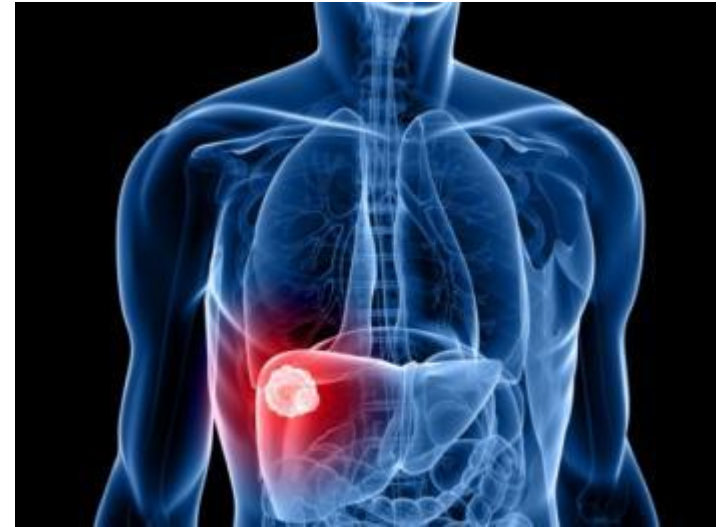
Dra. Rocío Rodríguez Gutiérrez  
Responsable del Boletín Epidemiológico



## BOLETIN EPIDEMIOLOGICO ZACATECAS

Subdirección de Epidemiología, Prevención y Control de Enfermedades

**SEMANA EPIDEMIOLÓGICA N° 6 FECHA: Del 03 al 09 de febrero de 2019**



[https://www.bing.com/images/search?view=detailv2&id=286C30F87F936617CF51EE688E68F03D28486C9&thid=OIP\\_T2juuKbDzYHu8f4rrtU3pAAAA&mediaurl=https%3A%2F%2Fstatic.net%2Fgrids%2Fhotdoctor%2F350x262\\_50119be7b937954234000000\\_12\\_38-](https://www.bing.com/images/search?view=detailv2&id=286C30F87F936617CF51EE688E68F03D28486C9&thid=OIP_T2juuKbDzYHu8f4rrtU3pAAAA&mediaurl=https%3A%2F%2Fstatic.net%2Fgrids%2Fhotdoctor%2F350x262_50119be7b937954234000000_12_38-)

## CONTENIDO

CASOS PROBABLES EN ESTUDIO EN LA SEMANA 6

INFORMACION SOBRE HEPATITIS A



Healthy Liver

Viral Hepatitis



### CASOS PROBABLES EN ESTUDIO POR INSTITUCIÓN SEMANA 6 2019

CASOS PROBABLES ESTUDIADOS POR INSTITUCIÓN	SSZ	IMSS	ISSSTE	OTRAS	IMSS BIENESTAR	DIF	SEDENA	TOTAL
Enfermedad Febril Exantemática								0
Sx Coqueluchoide	3							3
Influenza	56		4					60
Rotavirus								0
Vibrio Cholerae								0
Dengue								0
Chagas	6				1			7
Rickettsias								0
Brucelosis	5				1			6
VIH								0
Hepatitis A	1							1
Hepatitis ,B YC	2							2
Tuberculosis					2			2
RUBEOLA		1						1
Parvovirus								0
EPSTEIN BARR								0
CHIKUNGUNYA								0
CARGA VIRAL								0
GENOTIPIFICACION								0
COXSACKIE								0
PFA								0
TOTAL								82

FUENTE : Sistema Único Automatizado de Vigilancia Epidemiológica, LESP

### Medidas de Prevención



**LAVATE LAS MANOS CON AGUA Y JABON ANTES DE COMER O PREPARAR ALIMENTOS Y DESPUES DE IR AL BAÑO.**



**LAVA LAS FRUTAS Y VERDURAS.**



**CONSUME AGUA POTABLE.**



**EVITA CONSUMIR ALIMENTOS EN LA CALLE O LUGARES INSALUBRES.**



**NO TE AUTOMEDIQUES Y CONSULTA A UN MEDICO**



**VACUNATE CONTRA LA HEPATITIS A Y SI PRESENTAS ALGUN SINTOMA ACUDE DE INMEDIATO A TU UNIDAD DE SALUD.**

### BIBLIOGRAFIA:

- Hepatitis A disponible en: <https://www.minsalud.gov.co/Documentos%20y%20Publicaciones/Hepatitis%20A%20Una%20enfermedad%20ligada%20a%20la%20pobreza%20y%20el%20subdesarrollo.pdf> consultado el 19/03/2019
- Datos y cifras de hepatitis a OMS, 19 de septiembre 2018 disponible en <https://www.who.int/es/news-room/fact-sheets/detail/hepatitis-a> Consultado el 20/03/2019
- PREVENCIÓN Y CONTROL DE LAS HEPATISIS VIRALES, OMS2012, WHO/HSE/PED/HIP/GHP2012.1
- Informe Mundial sobre Hepatitis 2017. Disponible en <https://www.who.int/hepatitis/es/WHO/HIV/2017.062.pdf>. Consultado: 14/03/19

## TRATAMIENTO DE LA HEPATITIS “A”.

No existe un tratamiento específico para la hepatitis A y su manejo es de soporte ambulatorio.

Se recomienda al paciente estar en reposo durante la fase aguda de la enfermedad, ya que por la inflamación del hígado puede aumentar la severidad de la enfermedad.

Las personas con hepatitis aguda deben evitar el consumo de alcohol y cualquier sustancia que sea tóxica para el hígado, incluyendo el **acetaminofén o paracetamol**.

## DATOS RELEVANTES DE HEPATITIS “A” EN ZACATECAS

INCIDENCIA DE HEPATITIS A EN EL ESTADO DE ZACATECAS

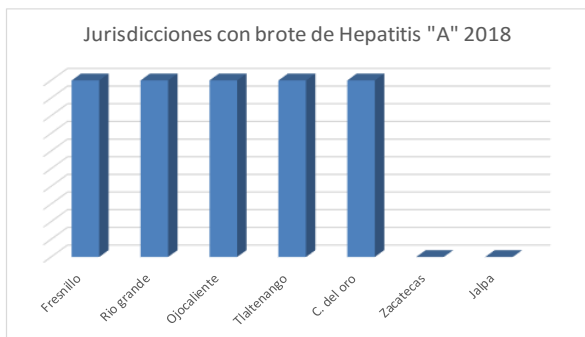
TIPO DE HEPATITIS	*INCIDENCIA ANUAL						
	2012	2013	2014	2015	2016	2017	2018
A	36.42	17.93	18.74	12.44	7.68	8.5	13.4

FUENTE: DIRECCION GENERAL DE EPIDEMIOLOGIA/ ANUARIO ESTADISTICO 1984 -2017

\*INCIDENCIA POR 100 000 HABITANTES

La presencia de hepatitis A en el estado de Zacatecas a estado variando en 2012 en donde se presentaron varios brotes presento una incidencia de 36.4 por cada 100,000 habitantes, para disminuir en el año 2016 a una incidencia de 7.68, sin embargo para el cierre preliminar del 2018 la incidencia presenta un incremento alcanzando 13.4, esto posterior a la presencia de brotes en el municipio de Francisco R. Murguía, Villa de Cos, Tlaltenango, Fresnillo y Pinos.

A la semana epidemiológica 6 del 2019, ante la presencia de un brote en la Jurisdicción 3 se tiene un total de 28 casos reportados.



FUENTE: BASE DE DATOS DE VIGILANCIA EPIDEMIOLOGICA Y URGENCIAS 2018

## INTRODUCCION

Según la Organización Mundial de la Salud, la Hepatitis A es una de las 4 enfermedades infecciosas más prevalentes mundialmente. Cada año se registran cerca de 4 millones de casos en el mundo. No obstante, su prevalencia varía según las regiones, pues es una enfermedad estrechamente ligada al desarrollo y a la pobreza, porque el virus de la Hepatitis A se transmite por vía fecal-oral. Es decir, por la ingesta de agua o alimentos contaminados con materia fecal. Por ello, la endemidad es baja en aquellos países con buenos servicios de saneamiento básico (agua potable, disposición de excretas y basuras) como Europa y Estados Unidos y muy alta en África. La mayoría de los países de América Latina y el Caribe, tienen una endemidad intermedia para Hepatitis A. Esto significa que, a los 15 años de edad, más de la mitad de la población ya ha tenido contacto con el virus y tiene anticuerpos detectables para la enfermedad. Los estudios de México, Argentina y Brasil indican que la seroprevalencia de anticuerpos contra la Hepatitis A es significativamente más alta en los grupos socioeconómicos bajos, siendo los adolescentes y adultos los más afectados por las complicaciones de la enfermedad. (1)



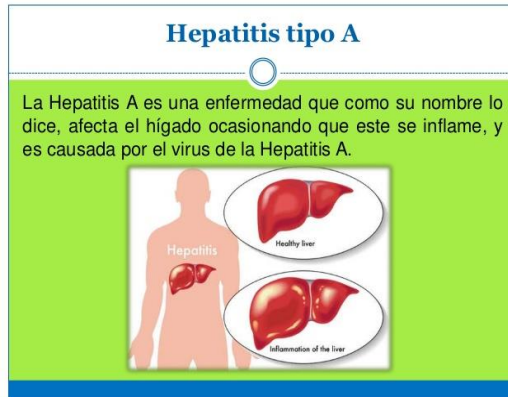
La hepatitis A se presenta esporádicamente y en epidemias en el mundo entero, y tiende a reaparecer periódicamente. El virus de la hepatitis A es una de las causas más frecuentes de infección de transmisión alimentaria.

Las epidemias asociadas a alimentos o agua contaminados pueden aparecer de forma explosiva, como la epidemia registrada en Shanghai en 1988, que afectó a unas 300 000 personas<sup>1</sup>. Los virus de la hepatitis A persisten en el medio y pueden resistir los procesos de producción de alimentos usados habitualmente para inactivar y/o controlar las bacterias patógenas.

La enfermedad puede tener consecuencias económicas y sociales graves en las comunidades. Los pacientes pueden tardar semanas o meses en recuperarse y reanudar sus actividades laborales, escolares o cotidianas. La repercusión en los establecimientos de comidas contaminados por el virus y en la productividad local en general pueden ser graves. (2)

## Que es la Hepatitis "A"

La hepatitis es una inflamación del hígado. La afección puede remitir espontáneamente o rara vez evolucionar hacia una fibrosis (cicatrización), una cirrosis.



## Como se trasmite la Hepatitis "A"

El virus de hepatitis A se transmite principalmente por vía fecal-oral, esto es, cuando una persona no infectada ingiere alimentos o agua contaminados por las heces de una persona infectada. En las familias esto puede ocurrir a través de la suciedad de las manos del miembro de la familia encargado de la preparación de los alimentos. Los brotes transmitidos por el agua, aunque infrecuentes, suelen estar relacionados con casos de contaminación por aguas residuales o de abastecimiento de agua insuficientemente tratada. (2)



El virus no se transmite al estornudar ni al toser. Algunas de las maneras específicas en que puede propagarse el virus de la hepatitis A son:

- Comer alimentos manipulados por alguien con el virus que no se lavó bien las manos después de ir al baño
- Beber agua contaminada,
- Comer mariscos crudos provenientes de aguas residuales contaminadas.
- Estar en contacto cercano con una persona infectada, incluso si esa persona no manifiesta signos ni síntomas.

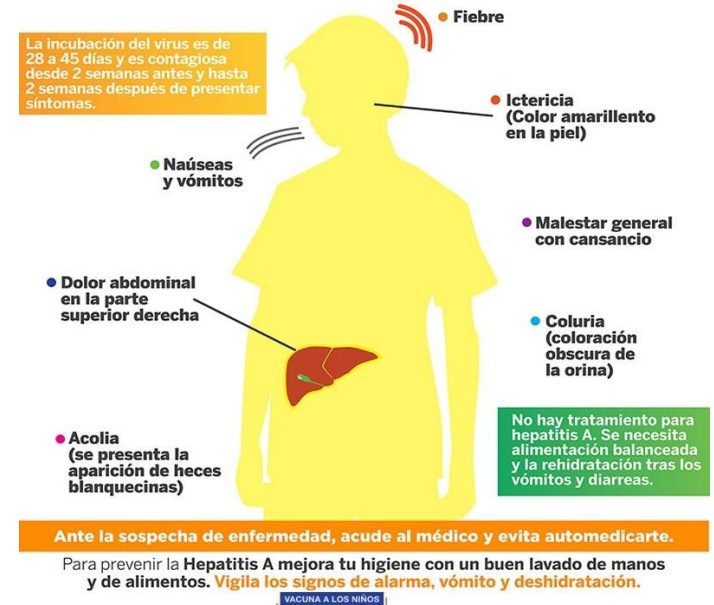
## Síntomas de la Hepatitis "A"

El periodo de incubación de la hepatitis A suele ser de unos 14–28 días. Los síntomas de la hepatitis A tienen carácter moderado o grave y comprenden fiebre, malestar, pérdida de apetito, diarrea, náuseas, molestias abdominales, coloración oscura de la orina e ictericia (coloración amarillenta de la piel y la esclerótica ocular). Los infectados no siempre presentan todos esos síntomas. Los adultos desarrollan signos y síntomas con mayor frecuencia que los niños. La gravedad de la enfermedad, así como la mortalidad, aumentan con la edad. Los menores de seis años infectados no suelen tener síntomas apreciables, y solo el 10% muestran ictericia. Entre los niños más mayores y los adultos la infección suele causar síntomas más graves, con ictericia en más del 70% de los casos.

## HEPATITIS A

### APRENDE A RECONOCER SUS SÍNTOMAS

Se transmite principalmente por la vía fecal - oral y contacto personal estrecho con objetos contaminados.



## COMO ES EL DIAGNOSTICO DE LA HEPATITIS "A".

Los casos de hepatitis A son clínicamente indistinguibles de otros tipos de hepatitis víricas agudas.

**El diagnóstico** se establece mediante la detección en la sangre de anticuerpos IgM dirigidos específicamente contra el VHA. Otra prueba es la reacción en cadena de la polimerasa con retrotranscriptasa (RT-PCR), que detecta el RNA del virus de la hepatitis A, pero puede necesitar laboratorios especializados.